

OBNOVA KONSTRUKCE KOMUNIKACE NAD RÝHOU PO ULOŽENÍ KANALIZAČNÍHO POTRUBÍ V MÍSTNÍ KOMUNIKACI
ULICE: ŽIŽKOVA, SMETANOVA, DR. HOŘICE, IVANA OLBRACHTA

(OKROVÁ)

TYP SKLADBY-KONSTRUKCE. 2.1-ASFALTOVÉ VOZOVKY, TL. VRSTVY-460mm; γ_{31}^1 -km: 0,0-0,115; γ_{52}^2 -km: 0,012-0,156; γ_{53}^3 -km: 0,004-0,239; γ_{53}^4 -1"-km: 0,0-0,105; γ_{53}^5 -2"-km: 0,0-0,140; γ_{54}^6 -km: 0,015-0,271; γ_{54}^7 -1"-km: 0,0-0,003; γ_{54}^8 -2"-km: 0,0-0,006; γ_{54}^9 -3"-km: 0,0-0,003; DN150-266,6m

VÝTĚŽENÝ NESTELEBNÝ PODKLAD 100 mm
HUTNĚNÝ VÝTĚŽENÝ VÝKROPEK 360 mm
460 mm

(MODRÁ)

TYP SKLADBY-KONSTRUKCE. 2.2-PARKOVACÍ STÁNÍ, TL. VRSTVY-450mm; DN150-20,0m

VÝTĚŽENÝ NESTELEBNÝ PODKLAD 100 mm
HUTNĚNÝ VÝTĚŽENÝ VÝKROPEK 350 mm
450 mm

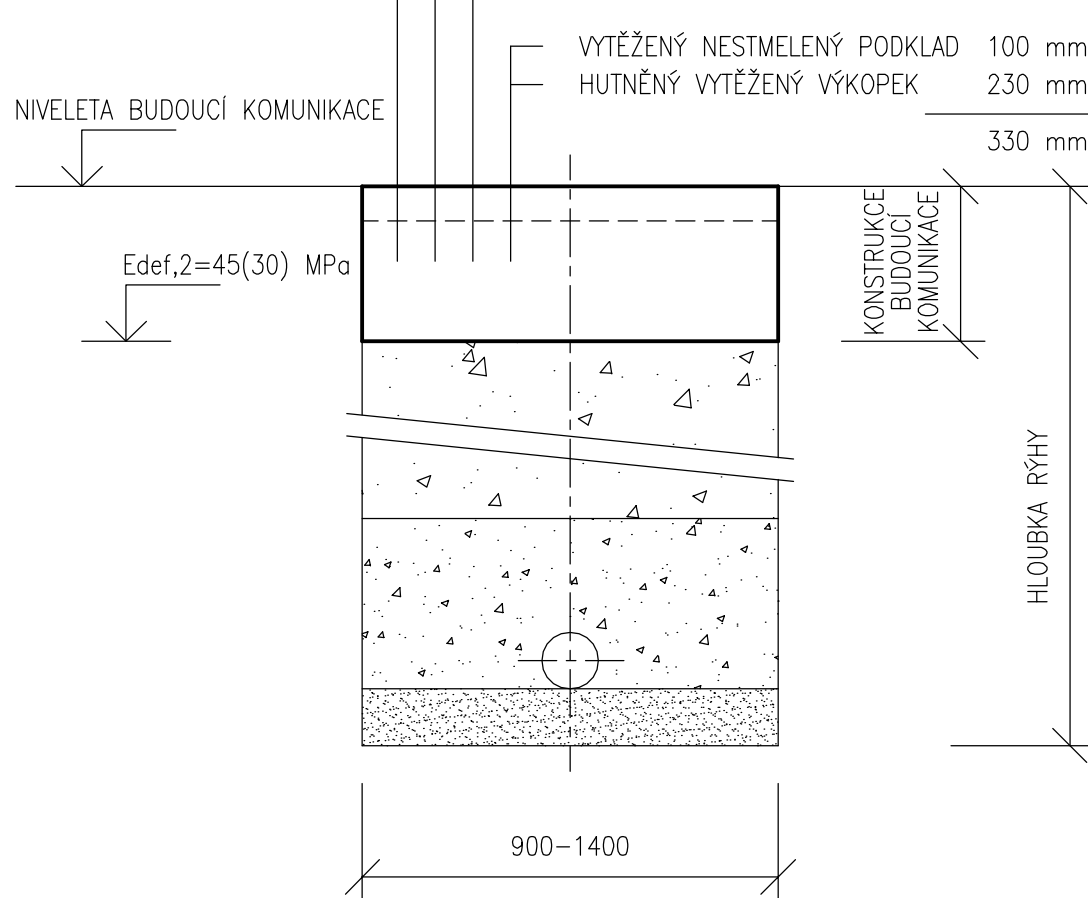
(ŽLUTÁ)

TYP SKLADBY-KONSTRUKCE. 2.3-DLAŽDENÝ CHODNÍK, TL. VRSTVY-250mm; γ_{54}^1 -1"-km: 0,005-0,006; DN150-72,8m

VÝTĚŽENÝ NESTELEBNÝ PODKLAD 100 mm
HUTNĚNÝ VÝTĚŽENÝ VÝKROPEK 150 mm
250 mm

(RŮŽOVÁ)

TYP SKLADBY-KONSTRUKCE. 2.4-PŘEJEZD PŘES CHODNÍK, TL. VRSTVY-330mm; γ_{54}^1 -1"-km: 0,003-0,003; DN150-16,1m

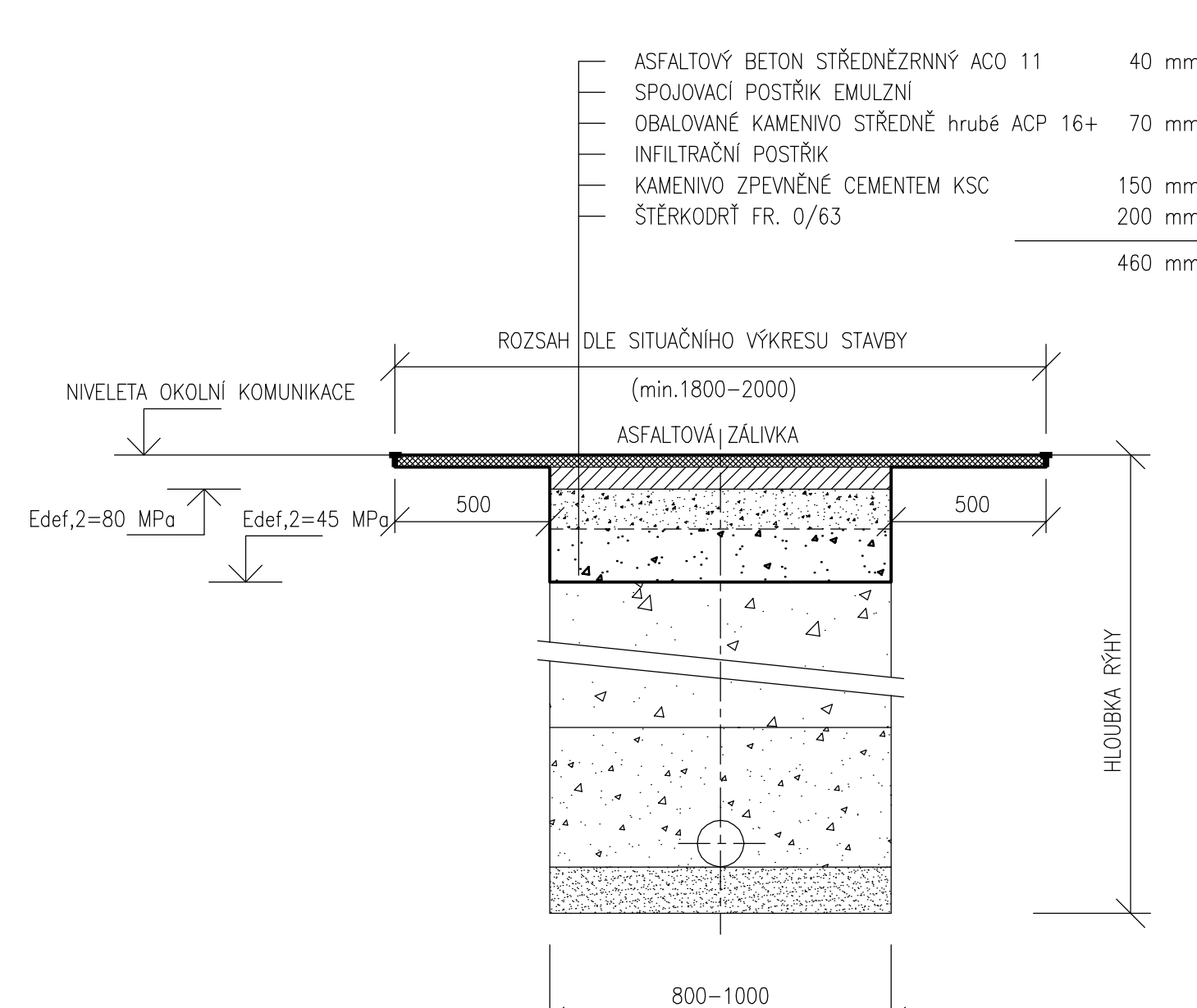


TECHNOLOGICKÝ POSTUP

PŘED ZAHLAZENÍ ZEMNÍCH PRACÍ BUDE PROVEDEN SLEZÝ BEZ ŽIVNÝMI VSTAVAMI V KRAJINĚ RÝHY ŽIVNÉ KOMUNIKACE A/NEBO OSTRANĚNÍ DLAŽDENÝ KRYT V PŘÍPADĚ DLAŽDENÉ STÁVAJÍCÍ KOMUNIKACE. TATO DLAŽBA BUDE SHROMÁŽDĚNA A PŘEDANA MĚSTU MNICHOVO HRADIŠTĚ, VLASTNÍ KOMUNIKACE. PO PROVEDENÍ ZEMNÍ RÝHY A ULOŽENÍ VODOVODNÍHO POTRUBÍ V KOMUNIKACÍCH, DLE TYPOVÉHO PODKLADU, BUDE PROVEDEN HUTNĚNÝ ZÁSP Z VÝCHOVNÉHO MATERIÁLU – PŘEDNOSTNĚ VÝTĚŽENÝ VÝKROPEK (PŘÍP. PO DOHODĚ S INVESTOŘEM NAUKUPOVANÝ ŠTERKOPISK FR. 0/63) NA KOTU PLÁNE, TL. MINUS 0,450m OD NIVELETY SOUČASNÉ KOMUNIKACE. V TĚTO GŘOVNI BUDE PROVEDENA KONTROLA MÍRY ZHUTNĚNÍ, KOTY ZHOTOVITEL DOLOŽÍ INVESTOŘI AKCE ZJISTĚNÍ MINIMÁLNÍ HODNOTU MODULU PŘEVÁRNOSTI ZE STATICKÉ ZATÍŽOVACÍ DESKY (Z DRUHÉHO ZATÍŽOVACÍ OKRUHU) $E_{d1,2} = 45 \text{ MPa}$ (MUSÍ PLATIT, ŽE: $E_{d1,2}/E_{d1,1} < 2,5$), OVĚŘENOU ZKOUŠKOU AUTORIZOVANOU LABORÁTOR S CERTIFIKACÍ, ZKOUŠKY ZHUTNĚNÍ PLÁNE STATICKOU ZATÍŽOVACÍ DESKOU BUDOU PROVÁDĚNY VÝZKY MINIMÁLNĚ PO 50m. NÁSLEDNĚ BUDE ZBYTEK RÝHY V TLOUŠTČI KONSTRUKCE BUDOUCÍ KOMUNIKACE (VYJMA HORNÍCH 150 mm) DOPLNĚN OPĚT PŘEBRANÝM VÝTĚŽENÝM VÝKROPEM, ZPŮSOBEM 150mm BUDE DOPLNĚNO Z DŮVODU PROVOZOVANÉHO ZAJIŠTĚNÍ SÚROVNOSTI KOMUNIKACE VÝTĚŽENÝM NESTELEBNÝM PODKLADEM Z KONSTRUKCE SOUČASNÝCH KOMUNIKACÍ. TAKTO BUDE DOKONČENA STAVBA VODOVODU PŘÍPRAVA PRO PLÁNOVANOU NÁSLEDNOU REKONSTRUKCI KOMUNIKACE.

| | | | |
|--|-------------------------|---|-----------------|
| V&K ENGINEERING PROJEKTOVÁ PRÁCE A VEDENÍ VODOVODNÍHO POTRUBÍ | | Vejprchova 272, 511 01 Turnov tel: 608 465 721 petr.cepicky@gmail.com | |
| Zpracoval: ing. PETR ČEPICKÝ | Projekt: 120203 | Zak. číslo: 2341 | Měřítko: SCHEMA |
| Stavba: VODOVODY A KANALIZACE MLADÁ BOLESLAV a.s. ČESKÁ 1151, 283 22 MLADÁ BOLESLAV | Stupeň: podrobný | Měřítko: SCHEMA | Par. č.: SCHEMA |
| Název: MNIHOVO HRADIŠTĚ ŽIŽKOVA A OKOLÍ OBNOVA VODOVODU A KANALIZACE | | | |
| Práce: OBNOVA KONSTR. KOMUNIK. NAD RÝHOU | Prac. číslo: D.1.02-6.1 | | |

OBNOVA KONSTRUKCE ŽIVNÉ VOZOVKY NAD RÝHOU PO ULOŽENÍ KANALIZAČNÍHO POTRUBÍ V MÍSTNÍ OBSLUŽNÉ KOMUNIKACI
ULICE: DVOŘÁKOVA, JANA ŠVERMY, ŠLIKOVA, NÁDRAŽNÍ, DRUŽSTEVNÍ



TECHNOLOGICKÝ POSTUP

PŘED ZAHLAZENÍ ZEMNÍCH PRACÍ BUDE PROVEDEN SLEZÝ BEZ ŽIVNÝMI VSTAVAMI V KRAJINĚ RÝHY ŽIVNÉ KOMUNIKACE A/NEBO OSTRANĚNÍ DLAŽDENÝ KRYT V PŘÍPADĚ DLAŽDENÉ STÁVAJÍCÍ KOMUNIKACE. TATO DLAŽBA BUDE SHROMÁŽDĚNA A PŘEDANA MĚSTU MNICHOVO HRADIŠTĚ, VLASTNÍ KOMUNIKACE. PO PROVEDENÍ ZEMNÍ RÝHY A ULOŽENÍ VODOVODNÍHO POTRUBÍ V KOMUNIKACÍCH, DLE TYPOVÉHO PODKLADU, BUDE PROVEDEN HUTNĚNÝ ZÁSP Z VÝCHOVNÉHO MATERIÁLU – PŘEDNOSTNĚ VÝTĚŽENÝ VÝKROPEK (PŘÍP. PO DOHODĚ S INVESTOŘEM NAUKUPOVANÝ ŠTERKOPISK FR. 0/63) NA KOTU PLÁNE, TL. MINUS 0,450m OD NIVELETY SOUČASNÉ KOMUNIKACE. V TĚTO GŘOVNI BUDE PROVEDENA KONTROLA MÍRY ZHUTNĚNÍ, KOTY ZHOTOVITEL DOLOŽÍ INVESTOŘI AKCE ZJISTĚNÍ MINIMÁLNÍ HODNOTU MODULU PŘEVÁRNOSTI ZE STATICKÉ ZATÍŽOVACÍ DESKY (Z DRUHÉHO ZATÍŽOVACÍ OKRUHU) $E_{d1,2} = 45 \text{ MPa}$ (MUSÍ PLATIT, ŽE: $E_{d1,2}/E_{d1,1} < 2,5$), OVĚŘENOU ZKOUŠKOU AUTORIZOVANOU LABORÁTOR S CERTIFIKACÍ, ZKOUŠKY ZHUTNĚNÍ PLÁNE STATICKOU ZATÍŽOVACÍ DESKOU BUDOU PROVÁDĚNY VÝZKY MINIMÁLNĚ PO 50m. V PŘÍPADĚ ŽIVNÝCH KOMUNIKACÍ BUDE PO PŘEVZETÍ TAKTO PŘÍPRAVENÉ SPRAVY TECHNICKÝM DOZHEM INVESTORA PROVEDENA VLASTNÍ OBNOVA KONSTRUKCE VOZOVKY.

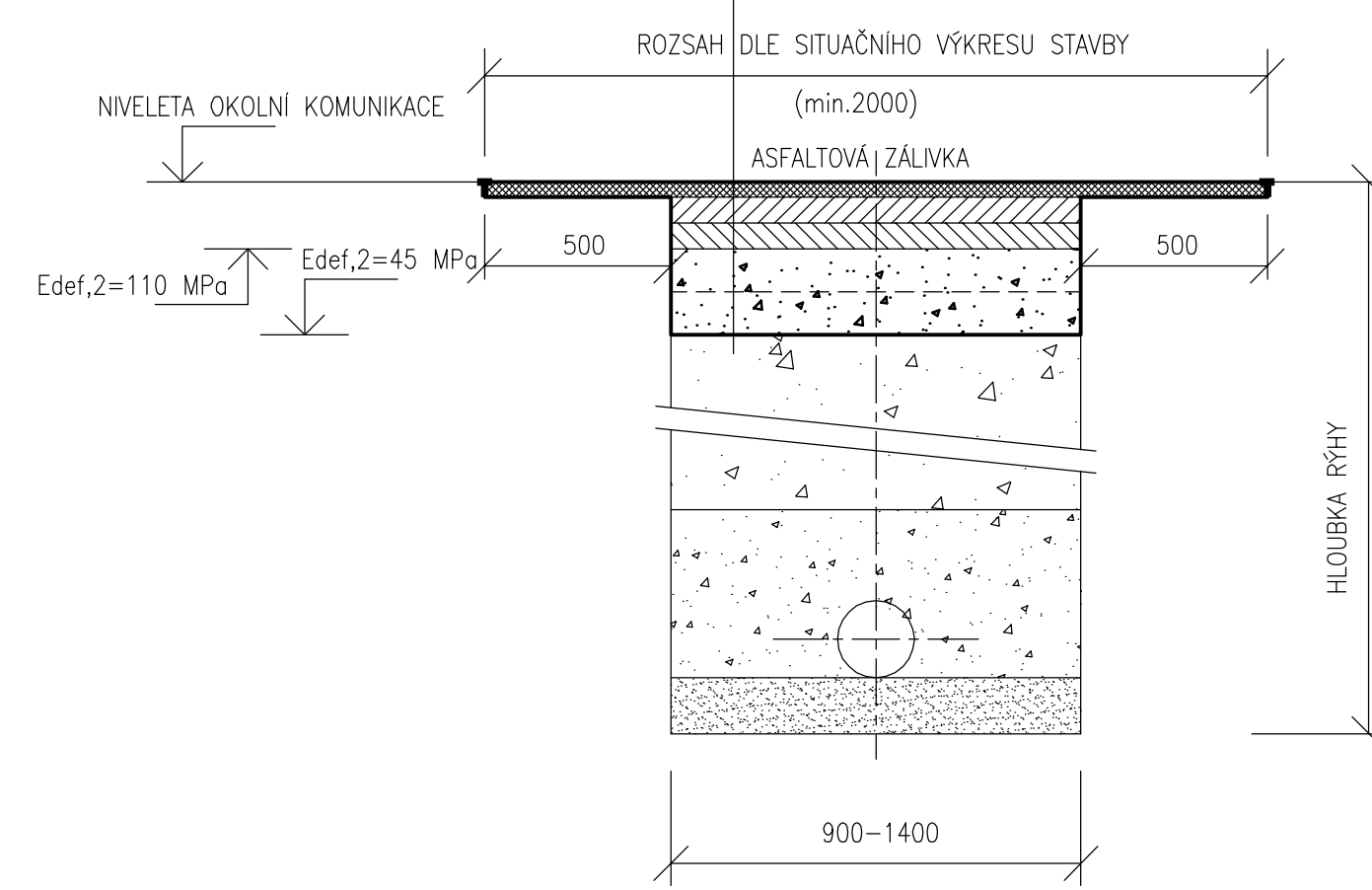
KONSTRUKCE VOZOVKY BUDE ZAHLAŽENA PROSTÝPNOU VRSTVOU ZE ŠTERKOPISK. V PŘÍPADĚ PROVOZOVNÍ ÚPRAVY RÝHY PO DOBU VSTAVBY, DO FINALIZACE ŽIVNÝMI VSTAVAMI, BUDE POKRYT RÝHY VÝSPRAVEN VÝTĚŽENÝM NESTELEBNÝM PODKLADEM Z KONSTRUKCE SOUČASNÝCH KOMUNIKACÍ V TL. 150 mm NA AKTUÁLNÍ NIVELETU VOZOVKY. PO POLOŽENÍ LOŽNÍ VRSTVY ŽIVNÉ SMĚSI BUDE STÁVAJÍCÍ OBRUBNÁ VRSTVA VYPŘEDÁVNA DLE PŘEDNÍHO ŘEZU A NÁSLEDNĚ ZABĚHNUTA DVĚMA SVISLÝMI ŘEZY, VEDENÝMA 0,5m OD OBOU OKRAJŮ RÝHY. TAKTO VYTVOŘENÁ VODOROVNÁ SPÁRA BUDE PEČLIVĚ OČIŠTĚNA A OPATŘENA SPOJOVACÍM POSTŘÍKEM BEZPŘÍSTŘEDNĚ PŘED ULOŽENÍ OBRUBNÉ VRSTVY. DO PROVEDENÍ TĚMTO OBRUBNÉ VRSTVY ZABRÁNÍ ZHOTOVITEL VNÍKU DEŠŤOVÝCH VOD DO KONSTRUKCE KOMUNIKACE. OBRUBNÁ ŽIVNÁ VRSTVA BUDE PROVEDENA VÝHRADNĚ FINISEREM. STYK NOVÉ OBRUBNÉ VRSTVY S VOZOVKOU BUDE NÁSLEDNĚ PROJEDNÁN A OPATŘEN ŽALOUKOU ZA HORKA Z MODIFIKOVANÉHO ASFALTU A46 65 NA HLUBOKU 30mm.

| | | | |
|--|-------------------------|---|-----------------|
| V&K ENGINEERING PROJEKTOVÁ PRÁCE A VEDENÍ VODOVODNÍHO POTRUBÍ | | Vejprchova 272, 511 01 Turnov tel: 608 465 721 petr.cepicky@gmail.com | |
| Zpracoval: ing. PETR ČEPICKÝ | Projekt: 120203 | Zak. číslo: 2341 | Měřítko: SCHEMA |
| Stavba: VODOVODY A KANALIZACE MLADÁ BOLESLAV a.s. ČESKÁ 1151, 283 22 MLADÁ BOLESLAV | Stupeň: podrobný | Měřítko: SCHEMA | Par. č.: SCHEMA |
| Název: MNIHOVO HRADIŠTĚ ŽIŽKOVA A OKOLÍ OBNOVA VODOVODU A KANALIZACE | | | |
| Práce: OBNOVA KONSTR. MÍSTNÍ ŽIVNÉ KOMUNIK. | Prac. číslo: D.1.02-6.2 | | |

OBNOVA KONSTRUKCE ŽIVNÉ VOZOVKY NAD RÝHOU PO ULOŽENÍ KANALIZAČNÍHO POTRUBÍ V:
SILNICI II. TŘÍDY – UL. TURNOVSKÁ
MÍSTNÍ KOMUNIKACI – UL. JIRÁSKOVA

DLE POŽADAVKŮ KRAJSKÉ SPRÁVY A ODRŽBY SILNIC
STŘEDOCESKÉHO KRAJE, p.o.

ASFALTOVÝ BETON STŘEDNĚ HRUBÝ AC 11 50 mm
SPOJOVACÍ POSTŘÍK 40 mm
ASFALTOVÝ BETON VELMI HRUBÝ AC 22 50 mm
SPOJOVACÍ POSTŘÍK 40 mm
ASFALTOVÝ BETON VELMI HRUBÝ AC 22 50 mm
NUTRANÍ POSTŘÍK 150 mm
ŠTERKOPISK FR. 0/63 (z 150mm) 300 mm
ŠTERKOPISKOVÝ ZÁSP RÝHY 450 mm



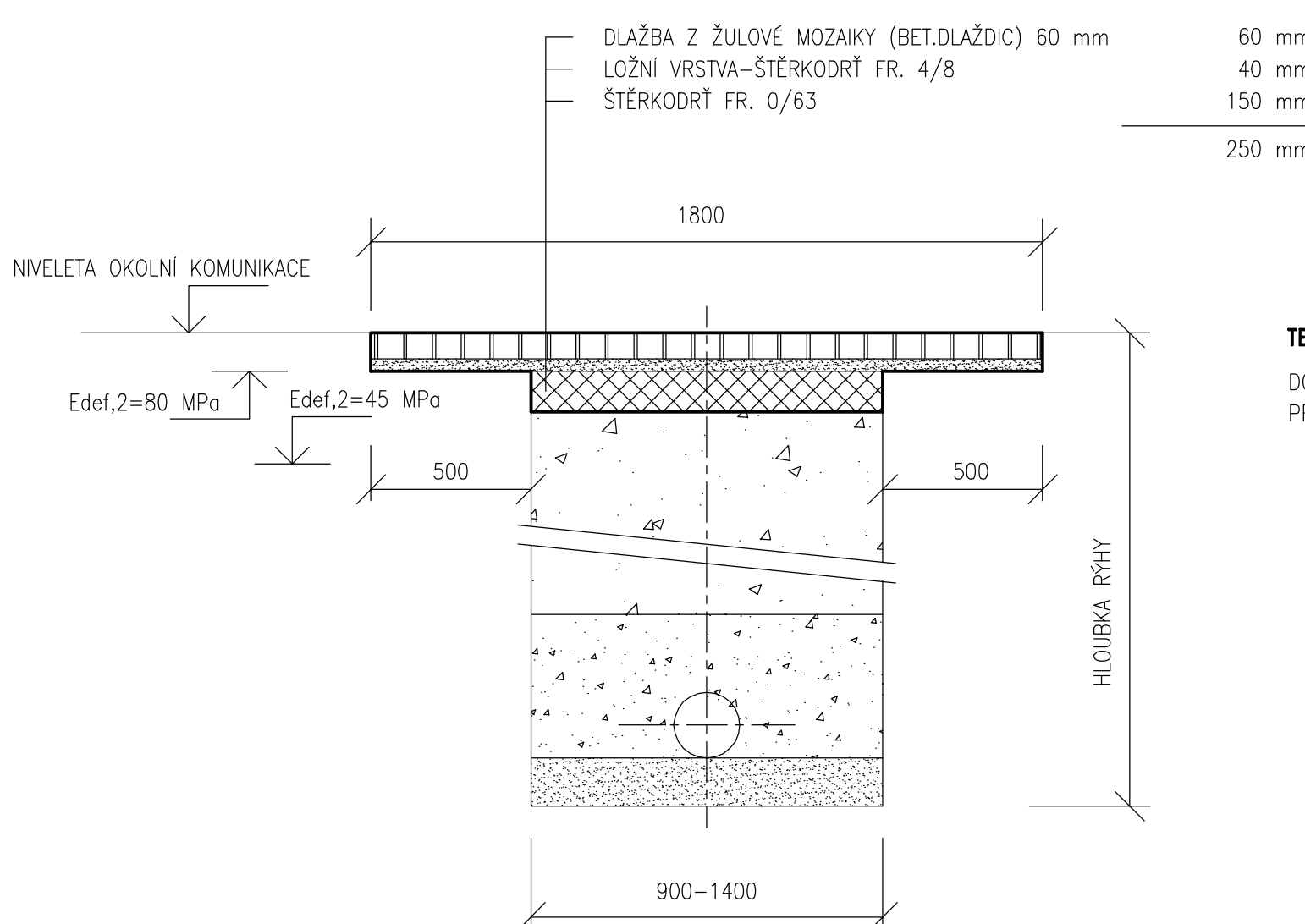
TECHNOLOGICKÝ POSTUP

PŘED ZAHLAZENÍ ZEMNÍCH PRACÍ BUDE PROVEDEN SLEZÝ BEZ ŽIVNÝMI VSTAVAMI V KRAJINĚ RÝHY ŽIVNÉ KOMUNIKACE. PO PROVEDENÍ ZEMNÍ RÝHY A ULOŽENÍ VODOVODNÍHO POTRUBÍ V KOMUNIKACÍCH, DLE TYPOVÉHO PODKLADU, BUDE PROVEDEN HUTNĚNÝ ZÁSP Z VÝCHOVNÉHO MATERIÁLU – PŘEDNOSTNĚ VÝTĚŽENÝ VÝKROPEK (PŘÍP. PO DOHODĚ S INVESTOŘEM NAUKUPOVANÝ ŠTERKOPISK FR. 0/63) NA KOTU PLÁNE, TL. MINUS 0,450m OD NIVELETY SOUČASNÉ KOMUNIKACE. V TĚTO GŘOVNI BUDE PROVEDENA KONTROLA MÍRY ZHUTNĚNÍ, KOTY ZHOTOVITEL DOLOŽÍ INVESTOŘI AKCE ZJISTĚNÍ MINIMÁLNÍ HODNOTU MODULU PŘEVÁRNOSTI ZE STATICKÉ ZATÍŽOVACÍ DESKY (Z DRUHÉHO ZATÍŽOVACÍ OKRUHU) $E_{d1,2} = 45 \text{ MPa}$ (MUSÍ PLATIT, ŽE: $E_{d1,2}/E_{d1,1} < 2,5$), OVĚŘENOU ZKOUŠKOU AUTORIZOVANOU LABORÁTOR S CERTIFIKACÍ, ZKOUŠKY ZHUTNĚNÍ PLÁNE STATICKOU ZATÍŽOVACÍ DESKOU BUDOU PROVÁDĚNY VÝZKY MINIMÁLNĚ PO 50m. V PŘÍPADĚ ŽIVNÝCH KOMUNIKACÍ BUDE PO PŘEVZETÍ TAKTO PŘÍPRAVENÉ SPRAVY TECHNICKÝM DOZHEM INVESTORA PROVEDENA VLASTNÍ OBNOVA KONSTRUKCE VOZOVKY.

KONSTRUKCE VOZOVKY BUDE ZAHLAŽENA PROSTÝPNOU VRSTVOU ZE ŠTERKOPISK. V PŘÍPADĚ PROVOZOVNÍ ÚPRAVY RÝHY PO DOBU VSTAVBY, DO FINALIZACE ŽIVNÝMI VSTAVAMI, BUDE POKRYT RÝHY VÝSPRAVEN VÝTĚŽENÝM NESTELEBNÝM PODKLADEM Z KONSTRUKCE SOUČASNÝCH KOMUNIKACÍ V TL. 150 mm NA AKTUÁLNÍ NIVELETU VOZOVKY. PO POLOŽENÍ LOŽNÍ VRSTVY ŽIVNÉ SMĚSI BUDE STÁVAJÍCÍ OBRUBNÁ VRSTVA VYPŘEDÁVNA DLE PŘEDNÍHO ŘEZU A NÁSLEDNĚ ZABĚHNUTA DVĚMA SVISLÝMI ŘEZY, VEDENÝMA 0,5m OD OBOU OKRAJŮ RÝHY. TAKTO VYTVOŘENÁ VODOROVNÁ SPÁRA BUDE PEČLIVĚ OČIŠTĚNA A OPATŘENA SPOJOVACÍM POSTŘÍKEM BEZPŘÍSTŘEDNĚ PŘED ULOŽENÍ OBRUBNÉ VRSTVY. DO PROVEDENÍ TĚMTO OBRUBNÉ VRSTVY ZABRÁNÍ ZHOTOVITEL VNÍKU DEŠŤOVÝCH VOD DO KONSTRUKCE KOMUNIKACE. OBRUBNÁ ŽIVNÁ VRSTVA BUDE PROVEDENA VÝHRADNĚ FINISEREM. STYK NOVÉ OBRUBNÉ VRSTVY S VOZOVKOU BUDE NÁSLEDNĚ PROJEDNÁN A OPATŘEN ŽALOUKOU ZA HORKA Z MODIFIKOVANÉHO ASFALTU A46 65 NA HLUBOKU 30mm.

| | | | |
|--|-------------------------|---|-----------------|
| V&K ENGINEERING PROJEKTOVÁ PRÁCE A VEDENÍ VODOVODNÍHO POTRUBÍ | | Vejprchova 272, 511 01 Turnov tel: 608 465 721 petr.cepicky@gmail.com | |
| Zpracoval: ing. PETR ČEPICKÝ | Projekt: 120203 | Zak. číslo: 2341 | Měřítko: SCHEMA |
| Stavba: VODOVODY A KANALIZACE MLADÁ BOLESLAV a.s. ČESKÁ 1151, 283 22 MLADÁ BOLESLAV | Stupeň: podrobný | Měřítko: SCHEMA | Par. č.: SCHEMA |
| Název: MNIHOVO HRADIŠTĚ ŽIŽKOVA A OKOLÍ OBNOVA VODOVODU A KANALIZACE | | | |
| Práce: OBNOVA KCE SIL. II. TŘ. A UL. JIRÁSKOVA | Prac. číslo: D.1.02-6.3 | | |

OBNOVA KONSTRUKCE DLAŽDENÉ KOMUNIKACE NAD RÝHOU PO ULOŽENÍ KANALIZAČNÍHO POTRUBÍ
CHODNÍKY PRO PĚŠÍ

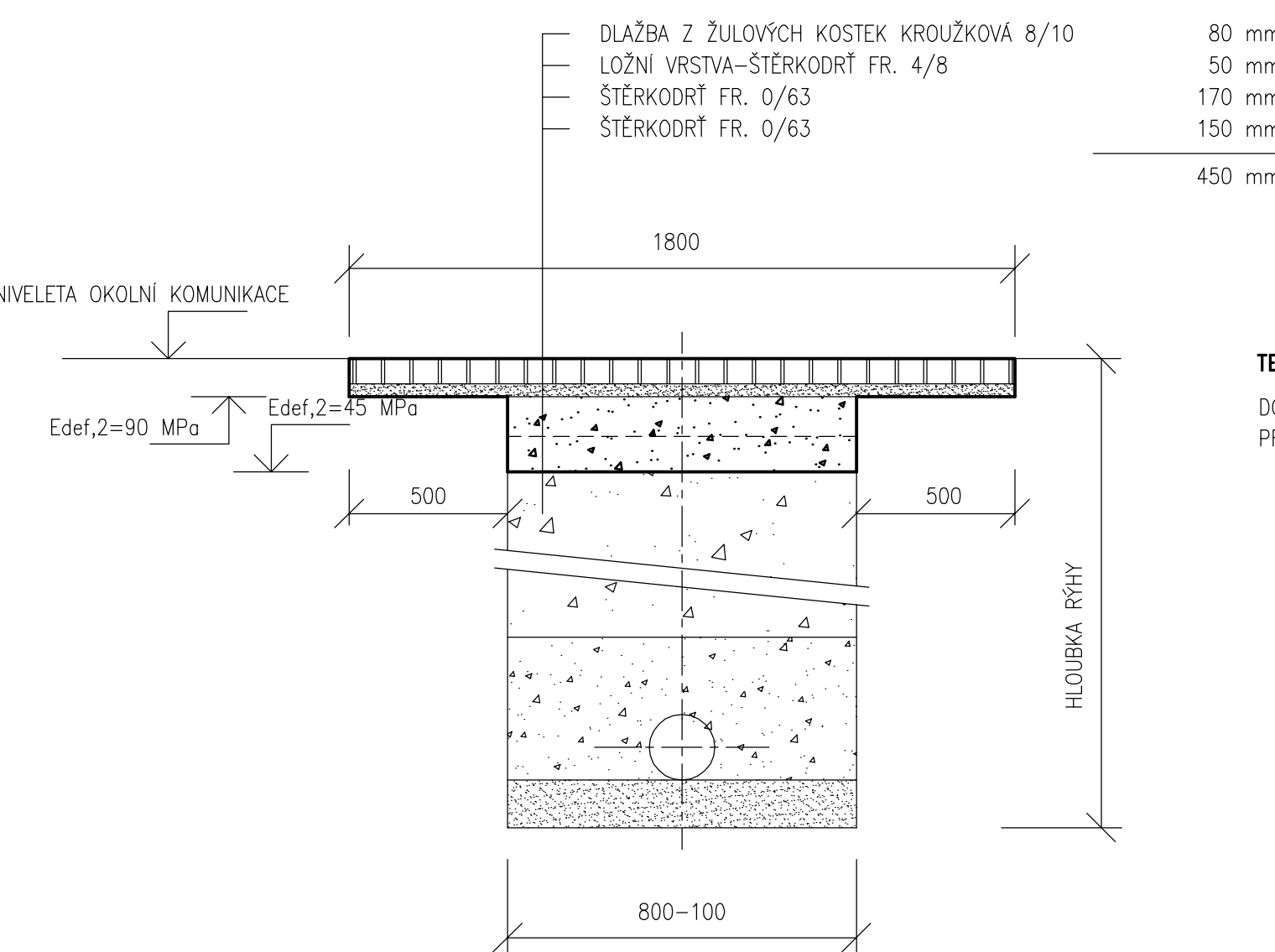


TECHNOLOGICKÝ POSTUP

DOTČENÉ DLAŽDNĚ (PŘÍP. ŠTERKOVÉ) POKRYTKY KOMUNIKACÍ PRO PĚŠÍ BUDOU PŘED ZAHLAZENÍ ZEMNÍCH PRACÍ NEJPEJNE ROZEBRÁNY A PO UKONČENÍ ZEMNÍCH PRACÍ UVEDENY DO PŮVODNÍHO STAVU.

| | | | |
|--|-------------------------|---|-----------------|
| V&K ENGINEERING PROJEKTOVÁ PRÁCE A VEDENÍ VODOVODNÍHO POTRUBÍ | | Vejprchova 272, 511 01 Turnov tel: 608 465 721 petr.cepicky@gmail.com | |
| Zpracoval: ing. PETR ČEPICKÝ | Projekt: 120203 | Zak. číslo: 2341 | Měřítko: SCHEMA |
| Stavba: VODOVODY A KANALIZACE MLADÁ BOLESLAV a.s. ČESKÁ 1151, 283 22 MLADÁ BOLESLAV | Stupeň: podrobný | Měřítko: SCHEMA | Par. č.: SCHEMA |
| Název: MNIHOVO HRADIŠTĚ ŽIŽKOVA A OKOLÍ OBNOVA VODOVODU A KANALIZACE | | | |
| Práce: OBNOVA KONSTR. DLAŽDĚN. CHODNÍKU | Prac. číslo: D.1.02-6.4 | | |

OBNOVA KONSTRUKCE DLAŽDENÉ POJÍZDNÉ KOMUNIKACE NAD RÝHOU PO ULOŽENÍ KANALIZAČNÍHO POTRUBÍ



TECHNOLOGICKÝ POSTUP

DOTČENÉ DLAŽDNĚ (PŘÍP. ŠTERKOVÉ) POKRYTKY KOMUNIKACÍ PRO PĚŠÍ BUDOU PŘED ZAHLAZENÍ ZEMNÍCH PRACÍ NEJPEJNE ROZEBRÁNY A PO UKONČENÍ ZEMNÍCH PRACÍ UVEDENY DO PŮVODNÍHO STAVU.

| | | | |
|--|-------------------------|---|-----------------|
| V&K ENGINEERING PROJEKTOVÁ PRÁCE A VEDENÍ VODOVODNÍHO POTRUBÍ | | Vejprchova 272, 511 01 Turnov tel: 608 465 721 petr.cepicky@gmail.com | |
| Zpracoval: ing. PETR ČEPICKÝ | Projekt: 120203 | Zak. číslo: 2341 | Měřítko: SCHEMA |
| Stavba: VODOVODY A KANALIZACE MLADÁ BOLESLAV a.s. ČESKÁ 1151, 283 22 MLADÁ BOLESLAV | Stupeň: podrobný | Měřítko: SCHEMA | Par. č.: SCHEMA |
| Název: MNIHOVO HRADIŠTĚ ŽIŽKOVA A OKOLÍ OBNOVA VODOVODU A KANALIZACE | | | |
| Práce: OBNOVA KONSTR. DLAŽDĚN. VOZOVKY | Prac. číslo: D.1.02-6.5 | | |